

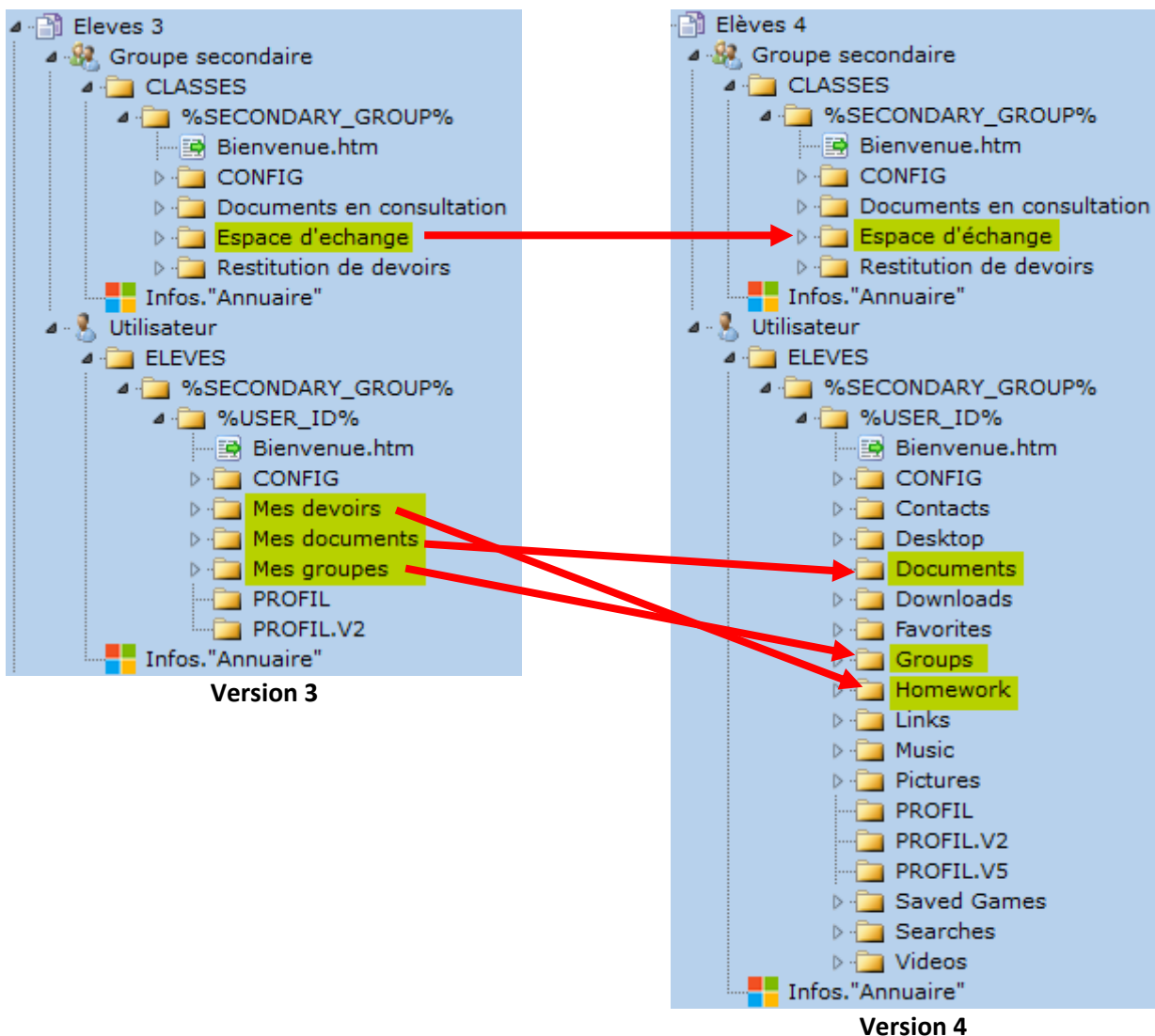
## MODELES V3 → V4

### 1 - Introduction :

Depuis la version 2.8 de KoXo Administrator, de nouveaux modèles (V4 ou V4bis) de groupes primaires remplacent les anciens (V3 ou V3bis) qui étaient prévus pour être compatibles à la fois avec Windows XP et Windows 7, 8x,10.

Afin d'offrir aux utilisateurs une interface la plus proche possible de celle qu'il utilise sur son ordinateur personnel, les modèles ont été entièrement revus et sont construits autour de dossiers nommés en anglais **mais affichés en français dans l'explorateur du bureau Windows**.

### 2 – Structure des modèles scolaires



La migration s'effectue en deux temps :

1. Renommage des dossiers des utilisateurs et des groupes primaires
2. Application du nouveau modèle et réparation

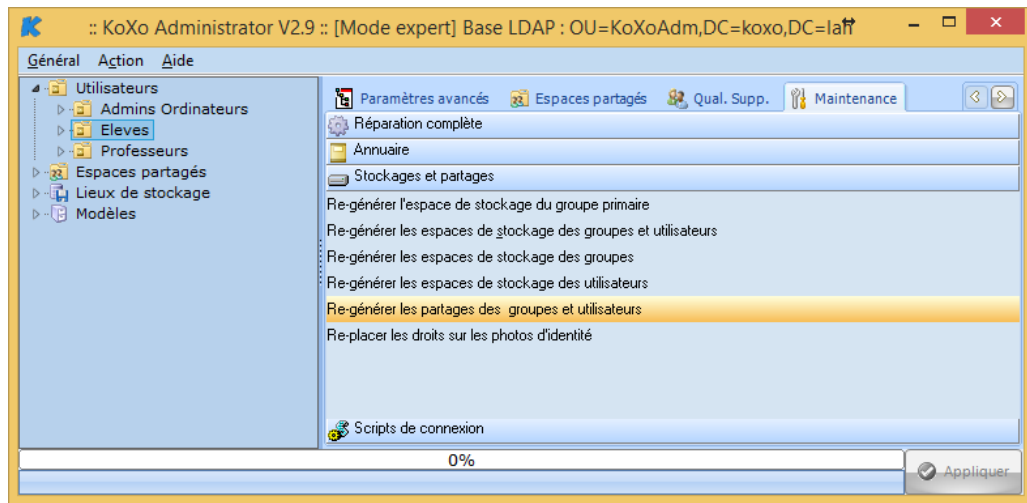
# Migration de modèles

<http://www.koxo.net>

## 3 – Renommage des dossiers

Pour renommer les dossiers le plus simple est d'utiliser des scripts d'administration, le fichier BATCH étant le plus simple à mettre en œuvre. Il faut générer deux scripts :

**ATTENTION :** Les scripts proposés s'appuient sur les partages des objets « utilisateurs » et « groupes secondaires » (chemins UNC), s'il s'agit en même temps d'une migration des données sur un nouveau serveur, pour chaque groupe primaire il faudra réparer ces partages dans un premier temps pour être sûr qu'ils pourront être résolus par le biais des variables du genre « \*\*\*UNC\_PATH% » :



**Génération des partages de groupes secondaires et utilisateurs**

### **MIG-USR-SCOLAIRE-V3-V4.BAT**

```
@Echo Migration des dossiers d'un modèle primaire "Etablissement scolaire" V3 vers V4
@Echo Espace personnel de %USER_FIRST_NAME% %USER_LAST_NAME%
@Echo.
Attrib "%USER_UNC_PATH%\Mes documents" -S
Ren "%USER_UNC_PATH%\Mes Documents" Documents
Attrib %USER_UNC_PATH%\Documents +S
Attrib "%USER_UNC_PATH%\Mes devoirs" -S
Ren "%USER_UNC_PATH%\Mes devoirs" Homework
Attrib %USER_UNC_PATH%\Homework +S
Attrib "%USER_UNC_PATH%\Mes groupes" -S
Ren "%USER_UNC_PATH%\Mes groupes" Groups
Attrib %USER_UNC_PATH%\Groups +S
```

### **MIG-GS-SCOLAIRE-V3-V4.BAT**

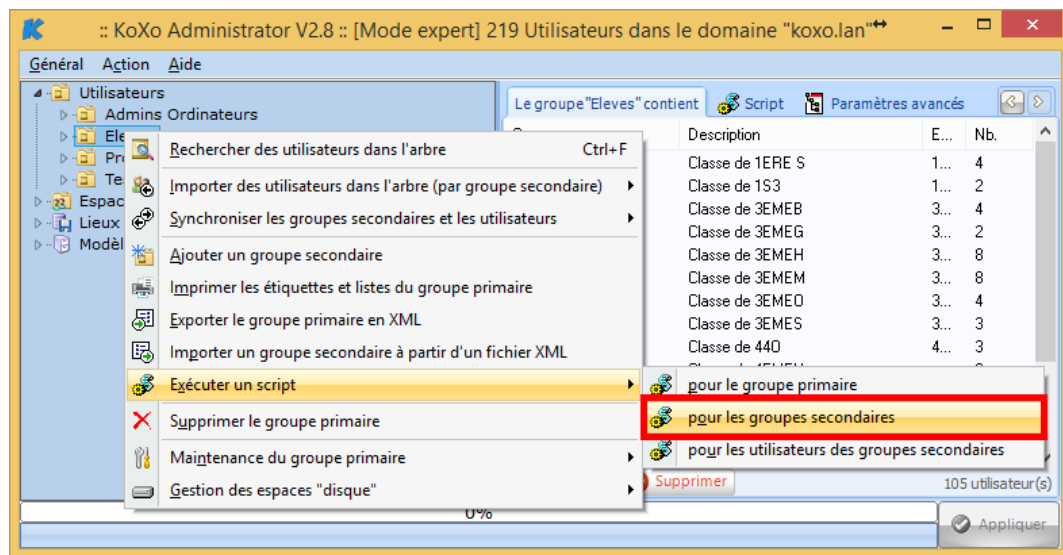
```
@Echo Migration des dossiers d'un modèle primaire "Etablissement scolaire" V3 vers V4
@Echo Espace du groupe %SECONDARY_GROUP%
@Echo.
Attrib "%SECONDARY_GROUP_UNC_PATH%\Espace d'échange" -S
Ren "%SECONDARY_GROUP_UNC_PATH%\Espace d'échange" "Espace d'échange"
Attrib "%SECONDARY_GROUP_UNC_PATH%\Espace d'échange" +S
```

# Migration de modèles

<http://www.koxo.net>

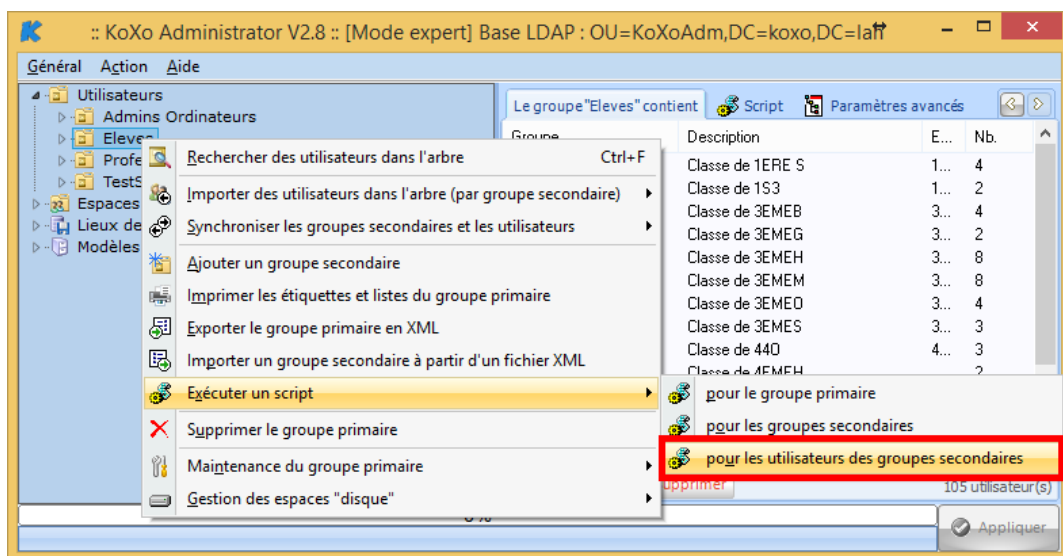
**ATTENTION :** Les accents du « é » et « è » doivent être compatible avec le jeu de caractères du mode ligne de commande, à partir d'un éditeur « amélioré » il faut remplacer le « é » par un code ASCII \$82 et le « è » par un code ASCII \$8A. Les fichiers déjà prêts sont fournis dans le dossier « **KoXoAdm\AdminScripts** » de la version 2.8 de KoXo Administrator.

Sur chaque groupe primaire :



Cliquer ici et indiquer ici l'emplacement du script « **MIG-GS-V3-V4.BAT** »

Puis :



Cliquer ici et indiquer ici l'emplacement du script « **MIG-USR-SCOLAIRE-V3-V4.BAT** »

**N.B. :** Afin de vérifier le bon fonctionnement de cette procédure il peut être judicieux de tester chaque script sur un groupe et sur un utilisateur avant de lancer des opérations plus longues.

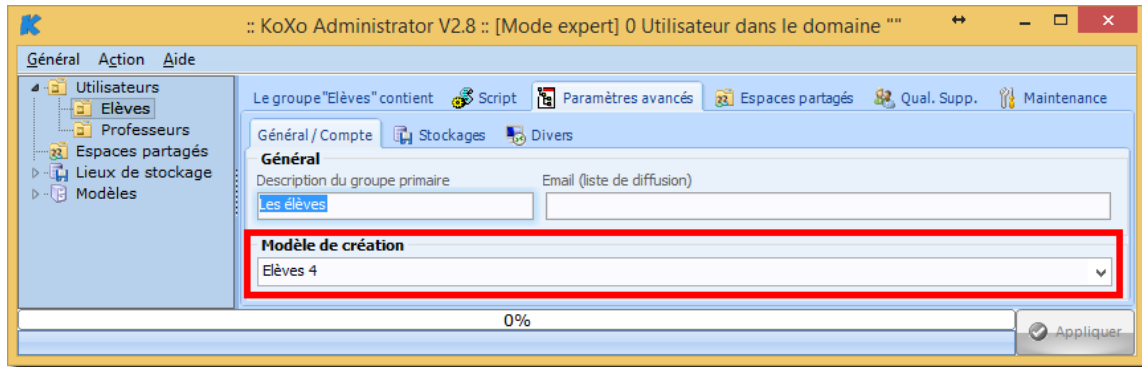
# Migration de modèles

<http://www.koxo.net>

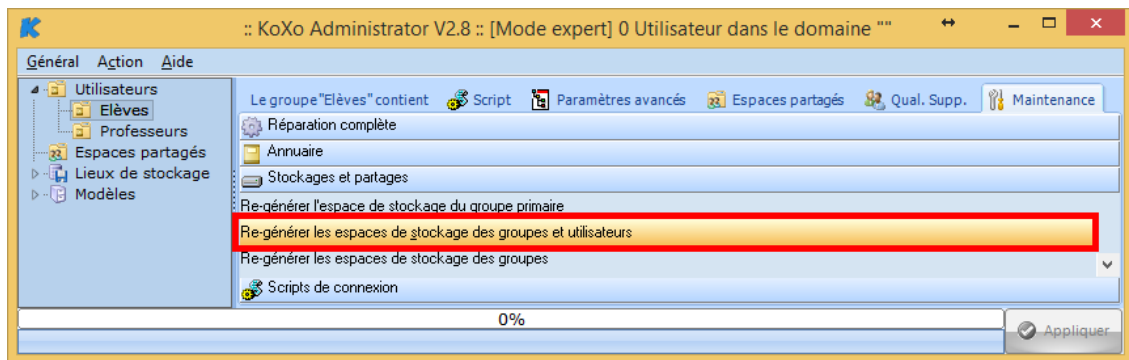
## 4 – Application du nouveau modèle

Il ne reste plus qu'à :

- Télécharger le nouveau modèle → Clic droit sur : Modèles / Groupes primaires / importer un modèle de groupe primaire / à partir du web.
- Changer le modèle en vigueur pour chaque groupe primaire



- Lancer une réparation des stockages des groupes secondaires et des utilisateurs.

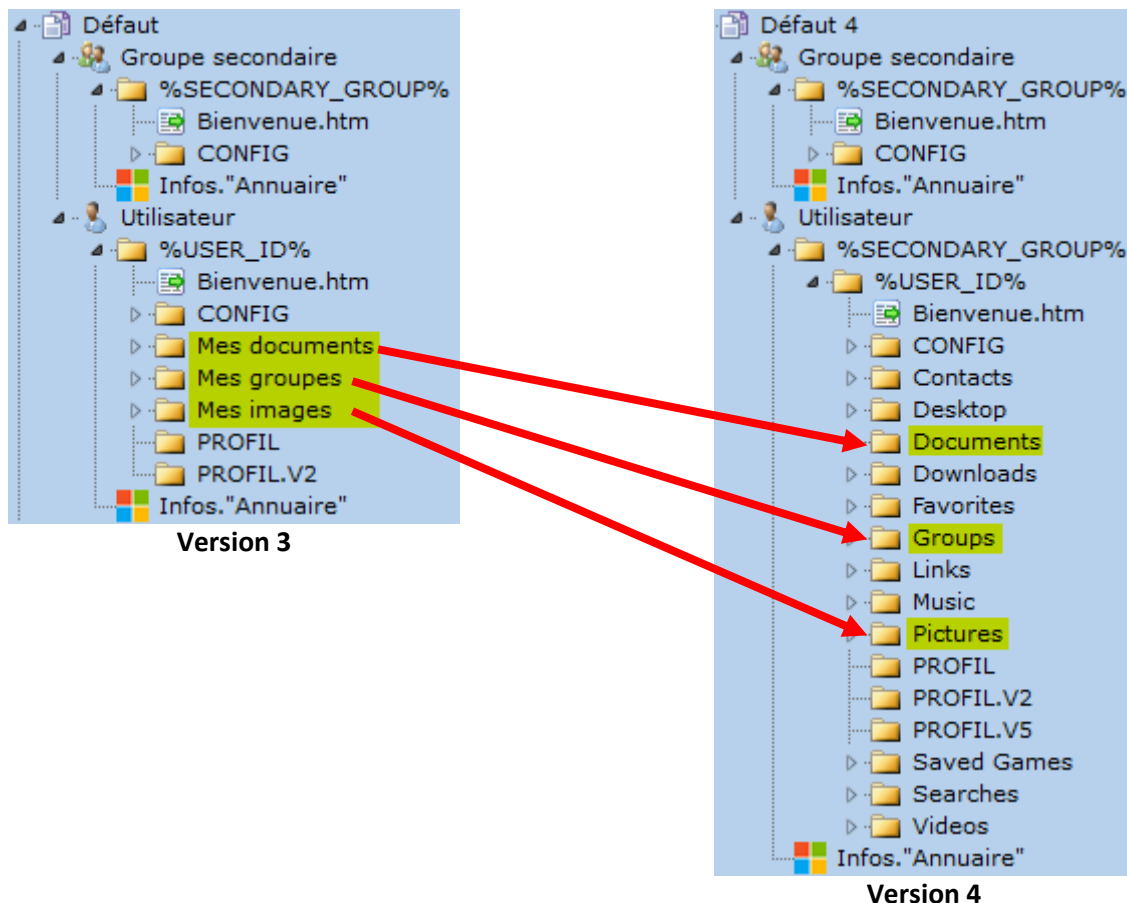


# Migration de modèles

<http://www.koxo.net>

## 5 – Modèles ordinaires

Dans le cas de l'utilisation des modèles « **Défaut** », il n'y a rien à faire au niveau du stockage du groupe, au niveau de l'utilisateur la structure est quasi similaire, il y a juste le dossier pour les devoirs qui n'existe pas :



### MIG-USR-DEFAULT-V3-V4.BAT

```
@Echo Migration des dossiers d'un modèle primaire "Défaut" V3 vers V4
@Echo Espace personnel de %USER_FIRST_NAME% %USER_LAST_NAME%
@Echo.
Attrib "%USER_UNC_PATH%\Mes documents" -S
Ren "%USER_UNC_PATH%\Mes Documents" Documents
Attrib %USER_UNC_PATH%\Documents +S
Attrib "%USER_UNC_PATH%\Mes groupes" -S
Ren "%USER_UNC_PATH%\Mes groupes" Groups
Attrib %USER_UNC_PATH%\Groups +S
Attrib "%USER_UNC_PATH%\Mes images" -S
Ren "%USER_UNC_PATH%\Mes images" Pictures
Attrib %USER_UNC_PATH%\Pictures +S
```

Pour exécuter ce script, la démarche est exactement la même que pour les modèles scolaires.

## 6 – Changement de modèles suite à une migration

Si le changement de modèle se fait suite à une migration de serveur (copie de données seulement), les scripts fournis ne peuvent pas fonctionner car ils font référence à un partage qui n'existe pas encore. Il faut donc passer par des scripts modifiés faisant référence à des chemins complets : %USER\_DISK\_STORAGE\_PATH% et %SECONDARY\_GROUP\_DISK\_STORAGE\_PATH%.

(Attention une version 3.0.0.0 mini est nécessaire pour reconnaître ces variables).